



# 中小企業とカーボンニュートラル(1)

カーボンニュートラルが求められる背景

中小企業活力向上オンラインセミナー  
社会環境分野

中小企業活力向上プロジェクトアドバンス実行委員会事務局



**取引先や関係先から「カーボンニュートラル」  
や「脱炭素」の活動を求められていませんか？**



# なぜ、中小企業にも カーボンニュートラル活動が 求められているのでしょうか？



**地球温暖化**



**国際的な取り組み**





**地球温暖化**



**国際的な取り組み**



## **パリ協定 (COP21)**

- **日本の脱炭素目標**

2030年 46%減

2050年 カーボンニュートラル

- **パリ協定に準拠したSBT認定**

(Science Based Targets)



地球温暖化



国際的な取り組み



パリ協定 (COP21)

- 日本の脱炭素目標  
2030年 46%減  
2050年 カーボンニュートラル
- パリ協定に準拠した**SBT認定**  
(Science Based Targets)

ESG投資

- 日本取引所 市場区分の見直し  
プライム市場では**TCFD**の報告  
(Task Force on Climate-related  
Financial Disclosures;  
気候関連財務情報開示タスクフォース)



地球温暖化



国際的な取り組み



パリ協定 (COP21)

- 日本の脱炭素目標  
2030年 46%減  
2050年 カーボンニュートラル
- パリ協定に準拠した**SBT認定**  
(Science Based Targets)



大企業



ESG投資

- 日本取引所 市場区分の見直し  
プライム市場では**TCFD**の報告  
(Task Force on Climate-related  
Financial Disclosures;  
気候関連財務情報開示タスクフォース)



地球温暖化



国際的な取り組み



パリ協定 (COP21)

- 日本の脱炭素目標  
2030年 46%減  
2050年 カーボンニュートラル
- パリ協定に準拠した**SBT認定**  
(Science Based Targets)



大企業



ESG投資

- 日本取引所 市場区分の見直し  
プライム市場では**TCFD**の報告  
(Task Force on Climate-related  
Financial Disclosures;  
気候関連財務情報開示タスクフォース)

自社内







地球温暖化



国際的な取り組み



パリ協定 (COP21)

- ・日本の脱炭素目標  
2030年 46%減  
2050年 カーボンニュートラル
- ・パリ協定に準拠した**SBT認定**  
(Science Based Targets)

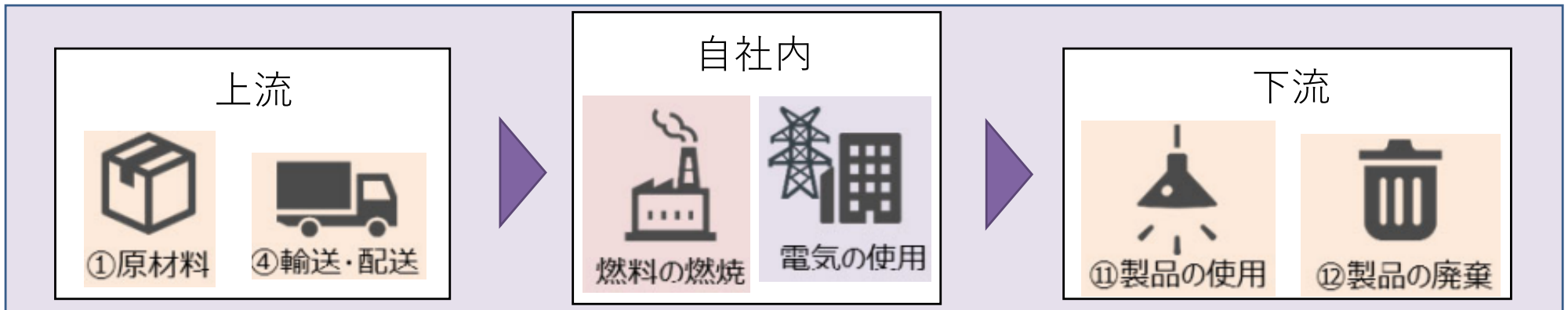


大企業



ESG投資

- ・日本取引所 市場区分の見直し  
プライム市場では**TCFD**の報告  
(Task Force on Climate-related  
Financial Disclosures;  
気候関連財務情報開示タスクフォース)



中堅・中小企業

- ・原材料、部品供給メーカー
- ・運送会社

SCMで取り組む  
必要あり

中堅・中小企業

- ・運送会社
- ・産廃、リサイクル会社



## SBTが削減対象とする排出量



- **サプライチェーン排出量**（事業者自らの排出だけでなく、事業活動に関係するあらゆる排出を合計した排出量）の削減が、SBTでは求められる
- サプライチェーン排出量 = **Scope1排出量** + **Scope2排出量** + **Scope3排出量**



○の数字はScope 3のカテゴリ

**Scope1** : 事業者自らによる温室効果ガスの直接排出(燃料の燃焼、工業プロセス)

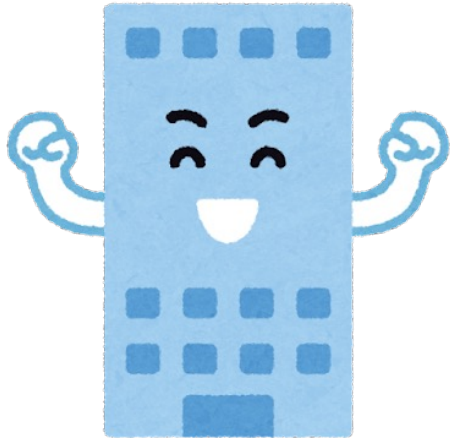
**Scope2** : 他社から供給された電気、熱・蒸気の使用に伴う間接排出

**Scope3** : Scope1、Scope2以外の間接排出(事業者の活動に関連する他社の排出)

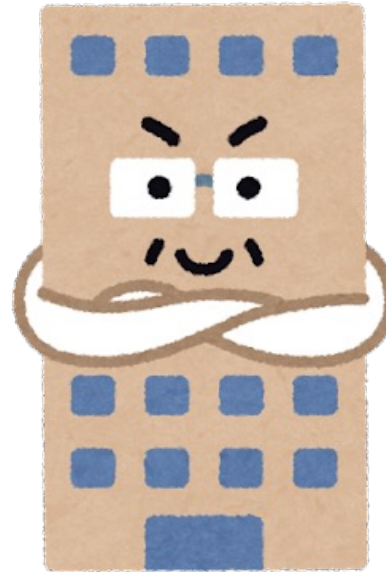
出典：SBT(Science Based Targets)について 環境省



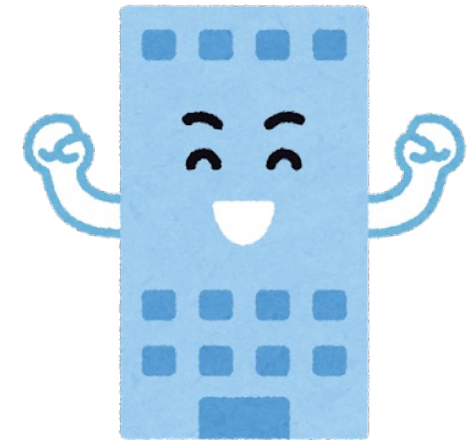
発注先  
部品供給メーカー  
CNに取組むA社



大企業  
発注元

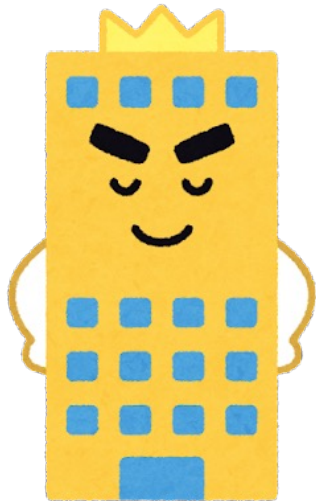


発注先  
部品供給メーカー  
CNに取組んで  
いないB社

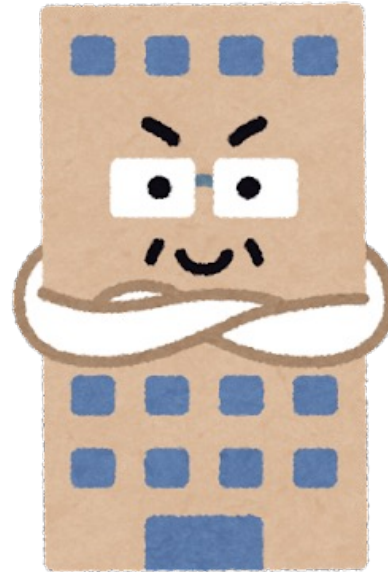




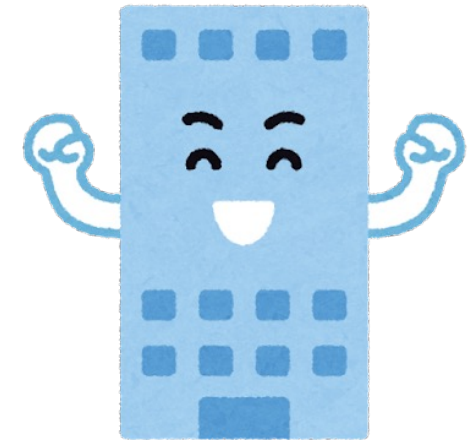
発注先  
部品供給メーカー  
CNに取組むA社



大企業  
発注元



発注先  
部品供給メーカー  
CNに取組んで  
いないB社



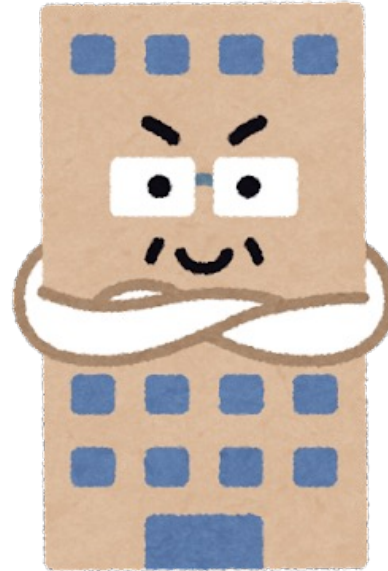
取引維持  
or 増加



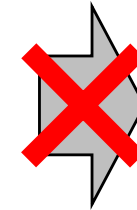
発注先  
部品供給メーカー  
CNに取組むA社



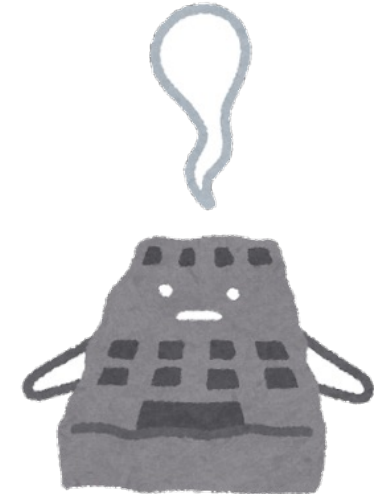
大企業  
発注元



発注先  
部品供給メーカー  
CNに取組んで  
いないB社



失注

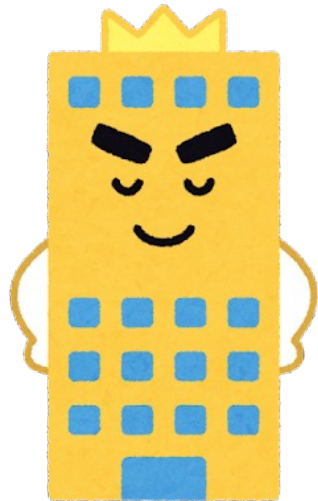


取引維持  
or 増加

取引減



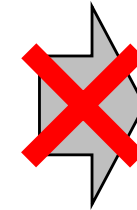
発注先  
部品供給メーカー  
CNに取組むA社



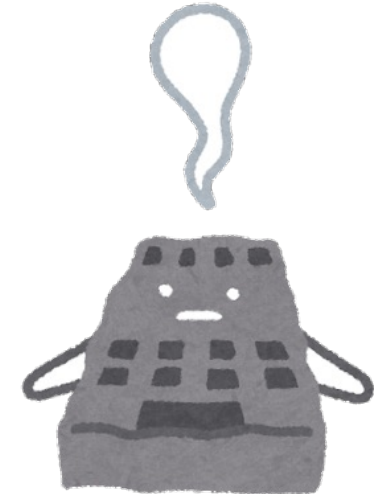
大企業  
発注元



発注先  
部品供給メーカー  
CNに取組んで  
いないB社



失注



取引維持  
or 増加

**中小企業も  
CN活動が経営の  
必須条件になる。**

取引減